

# La urgencia de destacar a las autoras del cómic colombiano

Francisca ‘Panchulei’ Cárcamo Rojas/ Historietista e ilustradora

En esta entrevista dibujada conducida por Francisca Cárcamo Rojas “Panchulei” se muestra el trabajo de investigación y difusión realizado por Lina Flórez y Estefanía Henao, el cual ha logrado la visibilización que hacía falta para las historietistas presentes en el cómic colombiano. No solo aquellas autoras que durante el siglo xx conformaron parte de la escena, si no que también se hace urgente generar una panorámica de aquellas mujeres que realizan este oficio en la actualidad, para así impulsar nuevas creaciones locales, logrando así una circulación a nivel nacional e internacional de sus trabajos.

## LA URGENCIA DE DESTACAR A LAS AUTORAS DEL CÓMIC COLOMBIANO

POR PANCHULEI

Las Flórez, periodista de profesión, coautora de las historietas *Entra* (2019) y *Tres Horizontes* (2021), y copropietaria de *Alta* junto a Pacho Pérez.

Estefanía Henao, maestra de proyectos, autora de *Tres Pisos* (2020) y *El canto de la palomera* (2023), colaboradora de *Alta*.

Ambas han desarrollado su labor de investigación sobre la historia del cómic colombiano, leyendo un especial dedicado en el resultado de las autoras presentes en la escena pasada y actual de Colombia. Incluyen esta investigación, creando diversos artículos y realizando una serie de entrevistas para ello.

**Voces cruzadas**

Investigan: Mujeres en el Cómic Colombiano de Hoy y Mañana, presentada por Lina Flórez y Estefanía Henao.

Las autoras: Apoyan para la construcción de una genealogía presentada en la historieta *Entra* (2019) y *Tres Horizontes* (2021).

El resultado: *Entra* y *Tres Horizontes* son libros de autoras en Colombia, una obra que se publica en 2023.

¿Por qué? Necesitamos un país que valore la urgencia de generar una genealogía de como presentamos la historia colombiana, que permita contar más sobre esta realidad.

Hay mujeres hacer otro tipo de participaciones que en el siglo del mismo discurso de derechos colombianos de siempre, y así cuestionar el relato de la historia del cine en Colombia, la cual creemos que ha sido controlada de hombre a hombre, ignorando la participación femenina e incluso sin cuestionar su existencia.

¿Por qué? Hace tiempo que se busca destacar a las autoras en la historia del cine colombiano. El lenguaje masculino es el que predomina.

Las búsquedas generadas por Lina y Estefanía han llevado sorprendentes resultados: en los que se pueden encontrar diversas autoras. En su artículo *Apoyan* para la construcción de una genealogía presentada en la historieta *Entra* (2019), podemos encontrar la construcción de tres grandes categorías:

**UN CUARTO INFANTE**, publicaciones para público infantil.

**JOSE CUELLAR SEBASTIÁN**, historietista de *Paracuellos* (1987).

Es importante construir una genealogía de mujeres autoras, sobre todo en tiempos de silencio, ya que en ocasiones no recibimos el impacto que necesitamos. Sobre todo en el tema de representación de las mujeres en la historieta, recordando la idea de que una mujer que dibuja porque le gusta más, mejor que abrir otro camino.

**ANITA PACHECO DE RAMAÑO**, dibujante que junto a Clara dibujaron *El Día de la Mujer*.

**CLAIRA FELICIANO**, guionista y directora de *La revista del Puma*.

**UN CUARTO FENÓMENO**, publicación en revistas juveniles y de participación.

**CECILIA CÁCERES (CÉCIL)**, historietista de *Los Comisarios* (1988).

**ESTEFANÍA HENAO (STEF)**, creadora de la historieta *Entra* (2019).

**DIANA**, una mujer, autora de *Entra* (2019).

La escena de las mujeres de trabajo y familia abandonada. Las autoras de las 80s y 90s participan fuertemente en publicaciones de educación popular en organizaciones, apuestan en las luchas por los derechos de las mujeres. Hay que volver a dar los a los temas que antes las eran importantes. El silencio documental e historiográfico no es algo nuevo, debemos recuperar una relación histórica.

**UN CUARTO PROPIO**, creación y participación en espacios independientes o adaptativos.

**SORIANA MOSQUERA (MINA)**, creadora del personaje *Figurín* (1988).

**ISABEL CORREA**, creadora del personaje *Entra* (2019).

**PAULINA DE LA ROSA**, autora de *Entra* (2019).

**ESTEFANÍA CÁRCAMO**, guionista de *Entra* (2019).

**LUCEA LUZANO (LUCE)**, creadora del personaje *Entra* (2019).

**ESTEFANÍA CÁRCAMO**, guionista de *Entra* (2019).

**ISABEL CORREA**, creadora del personaje *Entra* (2019).

Una de las diferencias que han querido destacar, es la que se encuentra en el llamado *cuarto femenino* y el *cuarto masculino*, ya que en ambos casos se trata de mujeres en su artículo *Entra* y *Entra* en Colombia, una obra presentada en 2023, donde las autoras, tras e historias relacionadas con las luchas feministas han sido destacadas. Las mujeres desde el mundo gráfico realizan un importante aporte a la sociedad.

**BUENAS PREGUNTAS**

¿Tenemos ejemplos como *Entra* de mujeres que se realizaron junto al dibujo de *Entra* y *Entra* que realizan para la revista *Entra*? ¿Qué tipo de preguntas de interés social. Buscan a través de las historias la pedagogía para dar a entender. La gráfica aparece como algo urgente para comunicar algo que era necesario. Las mujeres no solo narran relatos *Entra*, si no que también participan en las grandes temáticas del país.

**SEGUNDA OLA**

Las últimas cambios sociales han sido protagonizadas por las mujeres, son encabezadas por ellas. También es un acto de activismo documentar el trabajo de las mujeres en el siglo 21 y anterior. La buena noticia es luchar por el aborto, en el para nacional, en espacios de otros países, de otros países. Ejemplo de ello en la década de las 80s, son las cartillas *Entra* y *Entra*, que buscaban mejorar las condiciones socioeconómicas de las mujeres en Colombia.

¿Cómo fue investigar sus necesidades? ¿Cómo a ellas las autoras que se encuentran en el presente? ¿Cómo a ellas las autoras que se encuentran en el presente? ¿Cómo a ellas las autoras que se encuentran en el presente?

Y sobre todo entendiendo que en Colombia no se puede para las autoras tener un trabajo digno como historietista. Casi siempre se cuentan con trabajos paralelos para sobrevivir. ¿Cómo a ellas las autoras?

Con una publicación del *Entra* evidente donde están las autoras, ya que casi siempre se cuentan con trabajos paralelos y reconocen en la escena. Apoyando el trabajo de las autoras, que en muchas ocasiones ni siquiera se reconocen como autoras.

El tener una muestra de mujeres y participando, ellas se lo imaginaron.

**LUCEA LUZANO**, creadora del personaje *Entra* (2019).

**ISABEL CORREA**, creadora del personaje *Entra* (2019).

**ESTEFANÍA CÁRCAMO**, guionista de *Entra* (2019).

**PAULINA DE LA ROSA**, autora de *Entra* (2019).

**LUCEA LUZANO**, creadora del personaje *Entra* (2019).

**ESTEFANÍA CÁRCAMO**, guionista de *Entra* (2019).

**ISABEL CORREA**, creadora del personaje *Entra* (2019).

**PAULINA DE LA ROSA**, autora de *Entra* (2019).

**LUCEA LUZANO**, creadora del personaje *Entra* (2019).

**ESTEFANÍA CÁRCAMO**, guionista de *Entra* (2019).

**ISABEL CORREA**, creadora del personaje *Entra* (2019).

**PAULINA DE LA ROSA**, autora de *Entra* (2019).

**LUCEA LUZANO**, creadora del personaje *Entra* (2019).

**ESTEFANÍA CÁRCAMO**, guionista de *Entra* (2019).

**ISABEL CORREA**, creadora del personaje *Entra* (2019).

**PAULINA DE LA ROSA**, autora de *Entra* (2019).

**LUCEA LUZANO**, creadora del personaje *Entra* (2019).

**ESTEFANÍA CÁRCAMO**, guionista de *Entra* (2019).

**ISABEL CORREA**, creadora del personaje *Entra* (2019).

**PAULINA DE LA ROSA**, autora de *Entra* (2019).

**LUCEA LUZANO**, creadora del personaje *Entra* (2019).

**ESTEFANÍA CÁRCAMO**, guionista de *Entra* (2019).

**ISABEL CORREA**, creadora del personaje *Entra* (2019).

**PAULINA DE LA ROSA**, autora de *Entra* (2019).

**LUCEA LUZANO**, creadora del personaje *Entra* (2019).

**ESTEFANÍA CÁRCAMO**, guionista de *Entra* (2019).

**ISABEL CORREA**, creadora del personaje *Entra* (2019).

**PAULINA DE LA ROSA**, autora de *Entra* (2019).

**LUCEA LUZANO**, creadora del personaje *Entra* (2019).

**ESTEFANÍA CÁRCAMO**, guionista de *Entra* (2019).

**ISABEL CORREA**, creadora del personaje *Entra* (2019).

**PAULINA DE LA ROSA**, autora de *Entra* (2019).

**LUCEA LUZANO**, creadora del personaje *Entra* (2019).

**ESTEFANÍA CÁRCAMO**, guionista de *Entra* (2019).

**ISABEL CORREA**, creadora del personaje *Entra* (2019).

**PAULINA DE LA ROSA**, autora de *Entra* (2019).

**LUCEA LUZANO**, creadora del personaje *Entra* (2019).

**ESTEFANÍA CÁRCAMO**, guionista de *Entra* (2019).

**ISABEL CORREA**, creadora del personaje *Entra* (2019).

**PAULINA DE LA ROSA**, autora de *Entra* (2019).

**LUCEA LUZANO**, creadora del personaje *Entra* (2019).

**ESTEFANÍA CÁRCAMO**, guionista de *Entra* (2019).

**ISABEL CORREA**, creadora del personaje *Entra* (2019).

**PAULINA DE LA ROSA**, autora de *Entra* (2019).

**LUCEA LUZANO**, creadora del personaje *Entra* (2019).

**ESTEFANÍA CÁRCAMO**, guionista de *Entra* (2019).

**ISABEL CORREA**, creadora del personaje *Entra* (2019).

**PAULINA DE LA ROSA**, autora de *Entra* (2019).

**LUCEA LUZANO**, creadora del personaje *Entra* (2019).

**ESTEFANÍA CÁRCAMO**, guionista de *Entra* (2019).

**ISABEL CORREA**, creadora del personaje *Entra* (2019).

**PAULINA DE LA ROSA**, autora de *Entra* (2019).

**LUCEA LUZANO**, creadora del personaje *Entra* (2019).

**ESTEFANÍA CÁRCAMO**, guionista de *Entra* (2019).

**ISABEL CORREA**, creadora del personaje *Entra* (2019).

**PAULINA DE LA ROSA**, autora de *Entra* (2019).

**LUCEA LUZANO**, creadora del personaje *Entra* (2019).

**ESTEFANÍA CÁRCAMO**, guionista de *Entra* (2019).

**ISABEL CORREA**, creadora del personaje *Entra* (2019).

**PAULINA DE LA ROSA**, autora de *Entra* (2019).

**LUCEA LUZANO**, creadora del personaje *Entra* (2019).

**ESTEFANÍA CÁRCAMO**, guionista de *Entra* (2019).

**ISABEL CORREA**, creadora del personaje *Entra* (2019).

**PAULINA DE LA ROSA**, autora de *Entra* (2019).

**LUCEA LUZANO**, creadora del personaje *Entra* (2019).

**ESTEFANÍA CÁRCAMO**, guionista de *Entra* (2019).

**ISABEL CORREA**, creadora del personaje *Entra* (2019).

**PAULINA DE LA ROSA**, autora de *Entra* (2019).

**LUCEA LUZANO**, creadora del personaje *Entra* (2019).

**ESTEFANÍA CÁRCAMO**, guionista de *Entra* (2019).

**ISABEL CORREA**, creadora del personaje *Entra* (2019).

**PAULINA DE LA ROSA**, autora de *Entra* (2019).

**LUCEA LUZANO**, creadora del personaje *Entra* (2019).

**ESTEFANÍA CÁRCAMO**, guionista de *Entra* (2019).

**ISABEL CORREA**, creadora del personaje *Entra* (2019).

**PAULINA DE LA ROSA**, autora de *Entra* (2019).

**LUCEA LUZANO**, creadora del personaje *Entra* (2019).

**ESTEFANÍA CÁRCAMO**, guionista de *Entra* (2019).

**ISABEL CORREA**, creadora del personaje *Entra* (2019).

**PAULINA DE LA ROSA**, autora de *Entra* (2019).

**LUCEA LUZANO**, creadora del personaje *Entra* (2019).

**ESTEFANÍA CÁRCAMO**, guionista de *Entra* (2019).

**ISABEL CORREA**, creadora del personaje *Entra* (2019).

**PAULINA DE LA ROSA**, autora de *Entra* (2019).

**LUCEA LUZANO**, creadora del personaje *Entra* (2019).

**ESTEFANÍA CÁRCAMO**, guionista de *Entra* (2019).

**ISABEL CORREA**, creadora del personaje *Entra* (2019).

**PAULINA DE LA ROSA**, autora de *Entra* (2019).

**LUCEA LUZANO**, creadora del personaje *Entra* (2019).

**ESTEFANÍA CÁRCAMO**, guionista de *Entra* (2019).

**ISABEL CORREA**, creadora del personaje *Entra* (2019).

**PAULINA DE LA ROSA**, autora de *Entra* (2019).

**LUCEA LUZANO**, creadora del personaje *Entra* (2019).

**ESTEFANÍA CÁRCAMO**, guionista de *Entra* (2019).

**ISABEL CORREA**, creadora del personaje *Entra* (2019).

**PAULINA DE LA ROSA**, autora de *Entra* (2019).

**LUCEA LUZANO**, creadora del personaje *Entra* (2019).

**ESTEFANÍA CÁRCAMO**, guionista de *Entra* (2019).

**ISABEL CORREA**, creadora del personaje *Entra* (2019).

**PAULINA DE LA ROSA**, autora de *Entra* (2019).

**LUCEA LUZANO**, creadora del personaje *Entra* (2019).

**ESTEFANÍA CÁRCAMO**, guionista de *Entra* (2019).

**ISABEL CORREA**, creadora del personaje *Entra* (2019).

**PAULINA DE LA ROSA**, autora de *Entra* (2019).

**LUCEA LUZANO**, creadora del personaje *Entra* (2019).

**ESTEFANÍA CÁRCAMO**, guionista de *Entra* (2019).

**ISABEL CORREA**, creadora del personaje *Entra* (2019).

**PAULINA DE LA ROSA**, autora de *Entra* (2019).

**LUCEA LUZANO**, creadora del personaje *Entra* (2019).

**ESTEFANÍA CÁRCAMO**, guionista de *Entra* (2019).

**ISABEL CORREA**, creadora del personaje *Entra* (2019).

**PAULINA DE LA ROSA**, autora de *Entra* (2019).

**LUCEA LUZANO**, creadora del personaje *Entra* (2019).

**ESTEFANÍA CÁRCAMO**, guionista de *Entra* (2019).

**ISABEL CORREA**, creadora del personaje *Entra* (2019).

**PAULINA DE LA ROSA**, autora de *Entra* (2019).

**LUCEA LUZANO**, creadora del personaje *Entra* (2019).

**ESTEFANÍA CÁRCAMO**, guionista de *Entra* (2019).

**ISABEL CORREA**, creadora del personaje *Entra* (2019).

**PAULINA DE LA ROSA**, autora de *Entra* (2019).

**LUCEA LUZANO**, creadora del personaje *Entra* (2019).

**ESTEFANÍA CÁRCAMO**, guionista de *Entra* (2019).

**ISABEL CORREA**, creadora del personaje *Entra* (2019).

**PAULINA DE LA ROSA**, autora de *Entra* (2019).

**LUCEA LUZANO**, creadora del personaje *Entra* (2019).

**ESTEFANÍA CÁRCAMO**, guionista de *Entra* (2019).

**ISABEL CORREA**, creadora del personaje *Entra* (2019).

**PAULINA DE LA ROSA**, autora de *Entra* (2019).

**LUCEA LUZANO**, creadora del personaje *Entra* (2019).

**ESTEFANÍA CÁRCAMO**, guionista de *Entra* (2019).

**ISABEL CORREA**, creadora del personaje *Entra* (2019).

**PAULINA DE LA ROSA**, autora de *Entra* (2019).

**LUCEA LUZANO**, creadora del personaje *Entra* (2019).

**ESTEFANÍA CÁRCAMO**, guionista de *Entra* (2019).

**ISABEL CORREA**, creadora del personaje *Entra* (2019).

**PAULINA DE LA ROSA**, autora de *Entra* (2019).

**LUCEA LUZANO**, creadora del personaje *Entra* (2019).

**ESTEFANÍA CÁRCAMO**, guionista de *Entra* (2019).

**ISABEL CORREA**, creadora del personaje *Entra* (2019).

**PAULINA DE LA ROSA**, autora de *Entra* (2019).

**LUCEA LUZANO**, creadora del personaje *Entra* (2019).

**ESTEFANÍA CÁRCAMO**, guionista de *Entra* (2019).

**ISABEL CORREA**, creadora del personaje *Entra* (2019).

**PAULINA DE LA ROSA**, autora de *Entra* (2019).

**LUCEA LUZANO**, creadora del personaje *Entra* (2019).

**ESTEFANÍA CÁRCAMO**, guionista de *Entra* (2019).

**ISABEL CORREA**, creadora del personaje *Entra* (2019).

**PAULINA DE LA ROSA**, autora de *Entra* (2019).

**LUCEA LUZANO**, creadora del personaje *Entra* (2019).

**ESTEFANÍA CÁRCAMO**, guionista de *Entra* (2019).

**ISABEL CORREA**, creadora del personaje *Entra* (2019).

**PAULINA DE LA ROSA**, autora de *Entra* (2019).

**LUCEA LUZANO**, creadora del personaje *Entra* (2019).

**ESTEFANÍA CÁRCAMO**, guionista de *Entra* (2019).

**ISABEL CORREA**, creadora del personaje *Entra* (2019).

**PAULINA DE LA ROSA**, autora de *Entra* (2019).

**LUCEA LUZANO**, creadora del personaje *Entra* (2019).

**ESTEFANÍA CÁRCAMO**, guionista de *Entra* (2019).

**ISABEL CORREA**, creadora del personaje *Entra* (2019).

**PAULINA DE LA ROSA**, autora de *Entra* (2019).

**LUCEA LUZANO**, creadora del personaje *Entra* (2019).

**ESTEFANÍA CÁRCAMO**, guionista de *Entra* (2019).

**ISABEL CORREA**, creadora del personaje *Entra* (2019).

**PAULINA DE LA ROSA**, autora de *Entra* (2019).

**LUCEA LUZANO**, creadora del personaje *Entra* (2019).

**ESTEFANÍA CÁRCAMO**, guionista de *Entra* (2019).

**ISABEL CORREA**, creadora del personaje *Entra* (2019).

**PAULINA DE LA ROSA**, autora de *Entra* (2019).

**LUCEA LUZANO**, creadora del personaje *Entra* (2019).

**ESTEFANÍA CÁRCAMO**, guionista de *Entra* (2019).

**ISABEL CORREA**, creadora del personaje *Entra* (2019).

**PAULINA DE LA ROSA**, autora de *Entra* (2019).

**LUCEA LUZANO**, creadora del personaje *Entra* (2019).

**ESTEFANÍA CÁRCAMO**, guionista de *Entra* (2019).

**ISABEL CORREA**, creadora del personaje *Entra* (2019).

**PAULINA DE LA ROSA**, autora de *Entra* (2019).

**LUCEA LUZANO**, creadora del personaje *Entra* (2019).

**ESTEFANÍA CÁRCAMO**, guionista de *Entra* (2019).

**ISABEL CORREA**, creadora del personaje *Entra* (2019).

**PAULINA DE LA ROSA**, autora de *Entra* (2019).

**LUCEA LUZANO**, creadora del personaje *Entra* (2019).

**ESTEFANÍA CÁRCAMO**, guionista de *Entra* (2019).

**ISABEL CORREA**, creadora del personaje *Entra* (2019).

**PAULINA DE LA ROSA**, autora de *Entra* (2019).

**LUCEA LUZANO**, creadora del personaje *Entra* (2019).

**ESTEFANÍA CÁRCAMO**, guionista de *Entra* (2019).

**ISABEL CORREA**, creadora del personaje *Entra* (2019).

**PAULINA DE LA ROSA**, autora de *Entra* (2019).

**LUCEA LUZANO**, creadora del personaje *Entra* (2019).

**ESTEFANÍA CÁRCAMO**, guionista de *Entra* (2019).

**ISABEL CORREA**, creadora del personaje *Entra* (2019).

**PAULINA DE LA ROSA**, autora de *Entra* (2019).

**LUCEA LUZANO**, creadora del personaje *Entra* (2019).

**ESTEFANÍA CÁRCAMO**, guionista de *Entra* (2019).

**ISABEL CORREA**, creadora del personaje *Entra* (2019).

**PAULINA DE LA ROSA**, autora de *Entra* (2019).

**LUCEA LUZANO**, creadora del personaje *Entra* (2019).

**ESTEFANÍA CÁRCAMO**, guionista de *Entra* (2019).

**ISABEL CORREA**, creadora del personaje *Entra* (2019).

**PAULINA DE LA ROSA**, autora de *Entra* (2019).

**LUCEA LUZANO**, creadora del personaje *Entra* (2019).

**ESTEFANÍA CÁRCAMO**, guionista de *Entra* (2019).

**ISABEL CORREA**, creadora del personaje *Entra* (2019).

**PAULINA DE LA ROSA**, autora de *Entra* (2019).

**LUCEA LUZANO**, creadora del personaje *Entra* (2019).

**ESTEFANÍA CÁRCAMO**, guionista de *Entra* (2019).

**ISABEL CORREA**, creadora del personaje *Entra* (2019).

**PAULINA DE LA ROSA**, autora de *Entra* (2019).

**LUCEA LUZANO**, creadora del personaje *Entra* (2019).

**ESTEFANÍA CÁRCAMO**, guionista de *Entra* (2019).

**ISABEL CORREA**, creadora del personaje *Entra* (2019).

**PAULINA DE LA ROSA**, autora de *Entra* (2019).

**LUCEA LUZANO**, creadora del personaje *Entra* (2019).

**ESTEFANÍA CÁRCAMO**, guionista de *Entra* (2019).

**ISABEL CORREA**, creadora del personaje *Entra* (2019).

**PAULINA DE LA ROSA**, autora de *Entra* (2019).

**LUCEA LUZANO**, creadora del personaje *Entra* (2019).

**ESTEFANÍA CÁRCAMO**, guionista de *Entra* (2019).

**ISABEL CORREA**, creadora del personaje *Entra* (2019).

**PAULINA DE LA ROSA**, autora de *Entra* (2019).

**LUCEA LUZANO**, creadora del personaje *Entra* (2019).

**ESTEFANÍA CÁRCAMO**, guionista de *Entra* (2019).

**ISABEL CORREA**, creadora del personaje *Entra* (2019).

**PAULINA DE LA ROSA**, autora de *Entra* (2019).

**LUCEA LUZANO**, creadora del personaje *Entra* (2019).

**ESTEFANÍA CÁRCAMO**, guionista de *Entra* (2019).

**ISABEL CORREA**, creadora del personaje *Entra* (2019).

**PAULINA DE LA ROSA**, autora de *Entra* (2019).

**LUCEA LUZANO**, creadora del personaje *Entra* (2019).

**ESTEFANÍA CÁRCAMO**, guionista de *Entra* (2019).

**ISABEL CORREA**, creadora del personaje *Entra* (2019).

**PAULINA DE LA ROSA**, autora de *Entra* (2019).

**LUCEA LUZANO**, creadora del personaje *Entra* (2019).

**ESTEFANÍA CÁRCAMO**, guionista de *Entra* (2019).

**ISABEL CORREA**, creadora del personaje *Entra* (2019).

**PAULINA DE LA ROSA**, autora de *Entra* (2019).

**LUCEA LUZANO**, creadora del personaje *Entra* (2019).

**ESTEFANÍA CÁRCAMO**, guionista de *Entra* (2019).

**ISABEL CORREA**, creadora del personaje *Entra* (2019).

**PAULINA DE LA ROSA**, autora de *Entra* (2019).

**LUCEA LUZANO**, creadora del personaje *Entra* (2019).

**ESTEFANÍA CÁRCAMO**, guionista de *Entra* (2019).

**ISABEL CORREA**, creadora del personaje *Entra* (2019).

**PAULINA DE LA ROSA**, autora de *Entra* (2019).

**LUCEA LUZANO**, creadora del personaje *Entra* (2019).

**ESTEFANÍA CÁRCAMO**, guionista de *Entra* (2019).

**ISABEL CORREA**, creadora del personaje *Entra* (2019).

**PAULINA DE LA ROSA**, autora de *Entra* (2019).

**LUCEA LUZANO**, creadora del personaje *Entra* (2019).

**ESTEFANÍA CÁRCAMO**, guionista de *Entra* (2019).

**ISABEL CORREA**, creadora del personaje *Entra* (2019).

**PAULINA DE LA ROSA**, autora de *Entra* (2019).

**LUCEA LUZANO**, creadora del personaje *Entra* (2019).

**ESTEFANÍA CÁRCAMO**, guionista de *Entra* (2019).

**ISABEL CORREA**, creadora del personaje *Entra* (2019).

**PAULINA DE LA ROSA**, autora de *Entra* (2019).

**LUCEA LUZANO**, creadora del personaje *Entra* (2019).

**ESTEFANÍA CÁRCAMO**, guionista de *Entra* (2019).

**ISABEL CORREA**, creadora del personaje *Entra* (2019).

**PAULINA DE LA ROSA**, autora de *Entra* (2019).

**LUCEA LUZANO**, creadora del personaje *Entra* (2019).

**ESTEFANÍA CÁRCAMO**, guionista de *Entra* (2019).

**ISABEL CORREA**, creadora del personaje *Entra* (2019).

**PAULINA DE LA ROSA**, autora de *Entra* (2019).

**LUCEA LUZANO**, creadora del personaje *Entra* (2019).

**ESTEFANÍA CÁRCAMO**, guionista de *Entra* (2019).

**ISABEL CORREA**, creadora del personaje *Entra* (2019).

**PAULINA DE LA ROSA**, autora de *Entra* (2019).

**LUCEA LUZANO**, creadora del personaje *Entra* (2019).

**ESTEFANÍA CÁRCAMO**, guionista de *Entra* (2019).

**ISABEL CORREA**, creadora del personaje *Entra* (2019).

**PAULINA DE LA ROSA**, autora de *Entra* (2019).

**LUCEA LUZANO**, creadora del personaje *Entra* (2019).

**ESTEFANÍA CÁRCAMO**, guionista de *Entra* (2019).

**ISABEL CORREA**, creadora del personaje *Entra* (2019).

**PAULINA DE LA ROSA**, autora de *Entra* (2019).

**LUCEA LUZANO**, creadora del personaje *Entra* (2019).

**ESTEFANÍA CÁRCAMO**, guionista de *Entra* (2019).

**ISABEL CORREA**, creadora del personaje *Entra* (2019).

**PAULINA DE LA ROSA**, autora de *Entra* (2019).

**LUCEA LUZANO**, creadora del personaje *Entra* (2019).

**ESTEFANÍA CÁRCAMO**, guionista de *Entra* (2019).

**ISABEL CORREA**, creadora del personaje *Entra* (2019).

**PAULINA DE LA ROSA**, autora de *Entra* (2019).

**LUCEA LUZANO**, creadora del personaje *Entra* (2019).

**ESTEFANÍA CÁRCAMO**, guionista de *Entra* (2019).

**ISABEL CORREA**, creadora del personaje *Entra* (2019).

**PAULINA DE LA ROSA**, autora de *Entra* (2019).

**LUCEA LUZANO**, creadora del personaje *Entra* (2019).

**ESTEFANÍA CÁRCAMO**, guionista de *Entra* (2019).

**ISABEL CORREA**, creadora del personaje *Entra* (2019).

**PAULINA DE LA ROSA**, autora de *Entra* (2019).

**LUCEA LUZANO**, creadora del personaje *Entra* (2019).

**ESTEFANÍA CÁRCAMO**, guionista de *Entra* (2019).

**ISABEL CORREA**, creadora del personaje *Entra* (2019).

**PAULINA DE LA ROSA**, autora de *Entra* (2019).

**LUCEA LUZANO**, creadora del personaje *Entra* (2019).

**ESTEFANÍA CÁRCAMO**, guionista de *Entra* (2019).

**ISABEL CORREA</**

# LA URGENCIA DE DESTACAR A LAS AUTORAS DEL CÓMIC COLOMBIANO

POR PANCHULEI



Lina Flórez, periodista de profesión, coautora de las historietas *Emilia* (2019) y *Tres Horizontes* (2021), y co-fundadora de *Altas* junto a Pablo Pérez.



Estefanía Henao, maestra de profesión, autora de *Tres Picas* (2020) y *El canto de la golondrina* (2023), colaboradora de *Altas*.

Ambas han desarrollado su labor de investigación sobre la historia del cómic colombiano, teniendo un especial énfasis en el rescate de las autoras presentes en la escena pasada y actual de Colombia. Juntas están investigando, creando diversos artículos y realizando una serie de iniciativas para ello.



*Incógnita: Mujeres en el Cómic Colombiano de Ayer y Hoy*, proyecto que busca visibilizar a las mujeres historietistas.



Los artículos: 'Apuntes para la construcción de una genealogía feminista de la historieta colombiana' (2021) y 'Viñetas feministas en Colombia, una mirada panorámica' (2023).

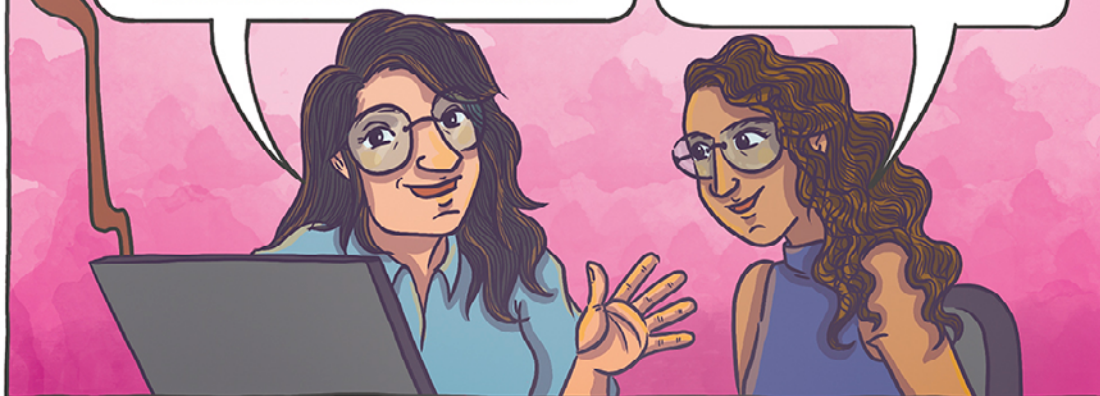


Pódcast *Voces cruzadas*, que busca difundir sobre la labor de seis autoras en torno a la creación, edición, promoción y gestión cultural en Medellín.

¡Hola queridas! Hemos hablado un par de veces de la urgencia de generar una genealogía de mujeres presentes en la historieta colombiana. ¿Me podrían contar más sobre esta necesidad?

Nos motiva hacer otro tipo de posicionamiento que se aleje del mismo discurso de «próceres colombianos» de siempre, y así cuestionar el relato de la historia del cómic en Colombia, la cual creemos que ha sido construida de hombre a hombre, ignorando la participación femenina e incluso sin cuestionar su ausencia.

Todavía nos falta mucho por realmente entender cómo se ha articulado la participación de las mujeres en toda la historia del cómic colombiano. Es importante reconocernos históricamente.



Las búsquedas generadas por Lina y Estefanía han traído sorprendentes resultados, en los que se pueden encontrar diversas autoras. En su artículo *Apuntes para la construcción de una genealogía feminista de la historieta colombiana* (2021), podemos encontrar la construcción de tres grandes categorías:

**UN CUARTO INFANTIL,**  
publicaciones para público infantil.

**OLGA CUELLAR SERRANO,**  
historietista de *Jugarretas* (1989).

Es importante construir una genealogía de nuestras antecesoras, sobre todo en términos de referentes, ya que en ocasiones no tuvieron el impacto que ameritaban. Sobre todo en el tema de representación de las mujeres en la historieta, reconforta la idea de que una pueda ser dibujante porque hubo una mujer que abrió antes el camino.



**CLARA HELENA CANO,**  
guionista y directora de la revista *Los Monos*.



**ANA MARÍA DE HERRERA,**  
dibujante que junto a Clara publicaron la tira *Las Monitas*.

**UN CUARTO FEMENINO,**  
publicación en revistas femeninas y de organizaciones.

**CECILIA CÁCERES (CECI),**  
historietista de *Miss Cosas* (1986).



**Dolores, carlilla sobre Derecho Penal** (1987).

**MYRIAM NEIRA (MINA),**  
creadora de la historieta *Subsana* (1986).



Le sumaría los métodos de trabajos y temáticas abordadas. Las autoras de los 80s y 90s participaron fuertemente en publicaciones de educación popular en organizaciones, aportaron en las luchas por los derechos de las mujeres. Hoy se vuelve a dar luz a los temas que antes les eran importantes. El cómic documental e interdisciplinario no es algo nuevo, debemos reconocer sus raíces históricas.

**UN CUARTO PROPIO,**  
creación y/o participación en espacios independientes o autogestionados.

**ADRIANA MOSQUERA (NANI),**  
creación del personaje *Magola* (1986).



**ISABEL CORREDOR,**  
co-creadora del fanzine *Lunática* (2003).



**MARTHA DE LA ROSA,**  
directora de *Mercado de Ideas* (1981).

**LILIANA CADAVID,**  
guionista de *La Capilana* (1983).



**LUCÍA LOZANO URIBE,**  
historietista de la tira *Lucrecia* (1992) y *Elbac* (1996).

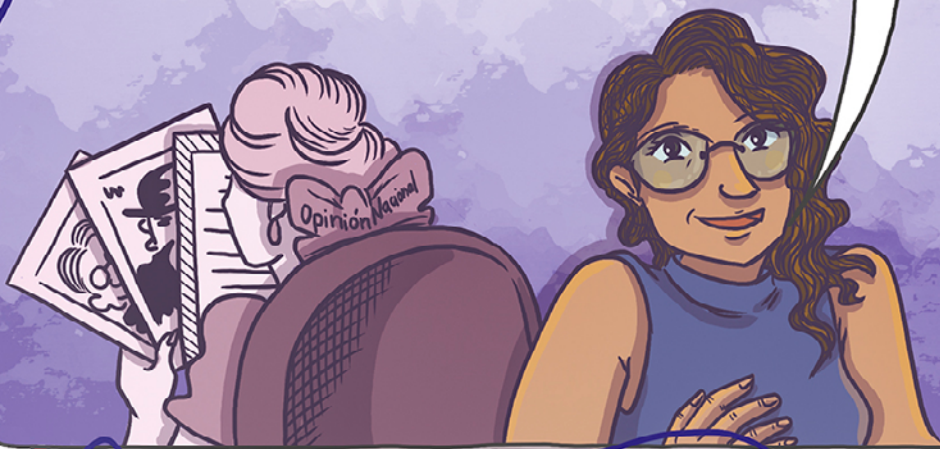


**CONSTANZA ESPITIA,**  
gestora cultural, co-creadora del fanzine *Lunática* (2003).

Una de las diferencias que han querido destacar, es la que se encuentra en el llamado «arte femenino» y el «arte feminista», y es en este último al que se dedican a indagar en su artículo *Viñetas feministas en Colombia, una mirada panorámica* (2023), donde las viñetas, tiras e historietas relacionadas con las luchas feministas han sido destacadas. Las mujeres desde el mundo gráfico realizan un importante aporte a la sociedad.

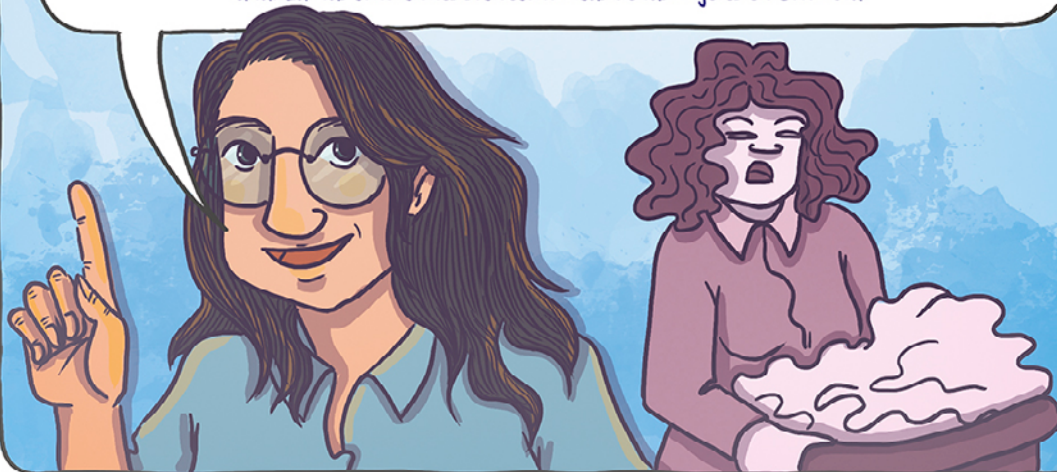
VIÑETAS SUFRAGISTAS

Tenemos ejemplos como Ofelia Uribe de Acosta como co-realizadora junto al dibujante Rafael Patarroyo y las viñetas que realizaron para la revista *Agitación Femenina*. Lo que tienen en el fondo es una pregunta de interés social. Buscan a través de las viñetas la pedagogía para darlo a entender. Lo gráfico aparece como algo urgente para comunicar algo que era necesario. Las mujeres no solo narran relatos íntimos, si no que también participan en los grandes temas del país.



SEGUNDA OLA

Los últimos cambios sociales han sido protagonizadas por las mujeres, son encabezados por ellas. También es un acto de sororidad documentar el trabajo de las mujeres en el siglo XX y anterior. Lo hemos visto en lucha por el aborto, en el paro nacional, son expositoras de otros matices, de otras voces. Ejemplo de ello en la década de los 80s, son las cartillas *Serie mujer y sociedad*, que buscaba analizar las condiciones socioeconómicas de las mujeres en Colombia.





Si tuvieran una avalancha de recursos y posibilidades, ¿cómo se lo imaginarían?



\*Cabe destacar, que hasta el momento en el que este artículo dibujado fue entregado, aún no se cuenta con los medios para generar esta muestra de mujeres historietistas en Colombia, y que su realización es URGENTE. España, abril de 2024.